



Fürerenalp Engelberg

SOMMER
VOLL
WUNDER



SUMMER
FULL OF
WONDERS



fuerenalp.ch



SOMMER LOGENPLATZ



HOCHFAHREN UND GENIESSEN

Herzlich Willkommen
liebe Gäste und Freunde

Fürenalp – ein Juwel inmitten der
mächtigen Bergwelt. Entspannen Sie in
dieser Ruheoase auf 1850m ü.M.,

im urchigen Bergrestaurant Fürenalp, auf der Sonnen-
terrasse oder in der traumhaften Natur.

Während dem Eintauchen in die Bergwelt, sind Wasser
in verschiedenen Formen sowie eine wunderbare
Aussicht auf die majestätischen Spannort-Gipfel und
Titlis stetiger Begleiter. Spezielle Bergblumen blühen
in verschiedenen Farben.

Gewinnen Sie neue Energie für den Alltag! Riechen Sie
die frische Alpenluft und lauschen den faszinierenden
Klängen von Mutter Natur.

Herzlichst, ihr Fürenalp Team



info@fuerenalp.ch
041 637 20 94

Luftseilbahn Engelberg-Fürenalp
Wasserfallstrasse 222
CH-6390 Engelberg

PREMIUM LOCATION



TAKE A RIDE UP AND ENJOY

A warm welcome
dear guests and friends

Fürenalp – a jewel in the crown of
the alpine world. Relax in this
peaceful hideaway situated 1850

meters above sea level, in the cosy mountain
restaurant, on the terrace or in the fantastic nature.

As you explore the beautiful alpine landscape, you
will pass water in all forms and take in the views
of the majestic Spannort peaks and Titlis.

Special mountain flowers bloom in different colours.
Recharge your batteries for everyday life!

Take a deep breath of the clear and fresh alpine air.
Listen to the mesmerizing sounds of Mother Nature.

With all the best wishes, your Fürenalp Team





BERGRESTAURANT

MOUNTAIN RESTAURANT

GENUSS- MOMENTE

Inspiriert von den majestätischen Bergen, gepaart mit regionalen Zutaten servieren wir Ihnen Schweizer Klassiker und kreative Gerichte. Die Weine sind mit viel Herzblut und Faszination ausgesucht. Süsse Träume gehen in Erfüllung mit hausgemachten Kuchen und Desserts. Feiern Sie einen Geburtstag, eine Hochzeit, oder einen Anlass – auf der Fürenalp geniessen Sie einen unvergesslichen Tag.

MOMENTS OF PLEASURE

Inspired by the majestic mountains, combined with local produce, we serve you typical Swiss dishes and original menus. All wines are selected with passion and expertise. Sweet dreams come true with home-made cakes and desserts. You celebrate a birthday party, wedding, or an event, – on Fürenalp you enjoy an unforgettable day.



restaurant@fuerenalp.ch
041 637 39 49





GROTZLIWEG

NATUR TRAIL

BÄRENNEST

BEAR'S NEST



INSPIRIEREND

«Grotzli» sind keine merkwürdigen, schaurigen Gestalten, sondern heißen im Engelberger Dialekt junge Fichten. Auf dem Naturlehrpfad Grotzliweg dreht sich alles um die Geschichte, Gesteine, Tier- und Pflanzenwelt sowie die Alp-Bewirtschaftung. Wenn Sie Ihre Schritte auf den Rundweg setzen, dürfen Sie staunen über die Wunder der Natur.

INSPIRING

«Grotzli» are not strange, eerie figures, but is the name for young trees in the Engelberg dialect, in particular small spruces. On the Nature Trail «Grotzliweg» you can learn about the region's history, geology, flora and fauna, and farming. As you make your way around the circuit, you will marvel over nature's miracles.



NATURLEHRPFAD

«Grotzli», das sind junge Bäume im Besonderen kleine Fichten.

ZEITREISE

Im Herbst 2021 haben Forscher in einer Höhle beim Grotzliweg einzigartige Funde gemacht. Dazu gehören die Überreste von Braunbären. Zwei von ihnen haben vor 9500 bzw. 12400 Jahren auf der Füreanalp gelebt. Spektakulär ist insbesondere der älteste in der Zentralschweiz gefundene nacheiszeitliche Braunbär. Das «Bärennest» gibt Einblick in die einzigartige Entdeckungsgeschichte.

JOURNEY THROUGH TIME

In autumn 2021, researchers made unique finds in a cave near Grotzliweg. These include the remains of brown bears. Two of them lived on the Füreanalp 9500 and 12400 years ago. In particular, the oldest post-glacial brown bear found in Central Switzerland is spectacular. The "Bear's Nest" gives an insight into the unique history of discovery.





KRAFTORTE

PLACES OF POWER

LEBENSELIXIER

Dr. Andrea Fischbacher hat die Kraftorte aufgespürt und dokumentiert. Für die Bestimmung eines Kraftortes wird die Erdstrahlung auf ihre Intensität und Qualität hin untersucht. Spüren Sie die Energie oder fühlen Sie sich einfach nur wohl an diesem Ort? Seien Sie neugierig und bleiben Sie einen Moment stehen an einem der über 30 Kraftorte.

ELIXIR OF LIFE

Dr. Andrea Fischbacher discovered and documented the places of energy. To discover and determine a place of power, terrestrial radiation is examined to identify their intensity and quality. Do you feel the high energy levels or are you just able to relax at this place? Be curious and pause for a moment to re-energize at one of more than 30 places of power.



KLETTERSTEIG

VIA FERRATA



SPEKTAKULÄR

Der Klettersteig Fürenhochflue gehört in der Schweiz zu den Klassikern. Er führt über die faszinierende hochaufragende Fürenwand. Eine atemberaubende Strickleiter ist beim Ausstieg das Highlight!

Schwierigkeit: K4-K5

SPECTACULAR

The via ferrata over the Fürenhochflue is one of the classics in Switzerland. It leads through the fascinating towering Fürenwand. At the exit a breath-taking rope ladder is certainly the highlight!

Difficulty: K4-K5



TIP
Afterwards relax and enjoy with a delicious meal in the Fürenalp mountain restaurant



ÜBER STOCK UND STEIN OVER HILL AND DALE

BERGWANDERWEG / MOUNTAIN HIKING TRAIL -----

- **W19 Höhenwanderung Zieblen**
Fürenalp Bergstation – Ober Zieblen – Engelberg 3 h 10
Engelberg – Ober Zieblen – Fürenalp Bergstation 4 h
- **W20 Surenenpass (Teilstrecke via Alpina)**
Fürenalp Bergstation – Surenenpass – Brüsti Bergstation 5 h
- **W21 Panoramawanderung Stäuber**
Fürenalp Bergst. – Stäuber – Stäfeli – Talstation Fürenalp 2 h 35
Fürenalp Talstation – Stäfeli – Stäuber Bergstat. Fürenalp 3 h 25
Tipp: Kurzwanderung mit Äbnetbahn während Alpsommer
- **W22 Tagenstall – Widderen**
Fürenalp Bergstation – Widderen – Talstation Fürenalp 1 h 35
Fürenalp Talstation – Widderen – Bergstation Fürenalp 2 h 25

THEMENWEGE / THEMED TRAILS -----

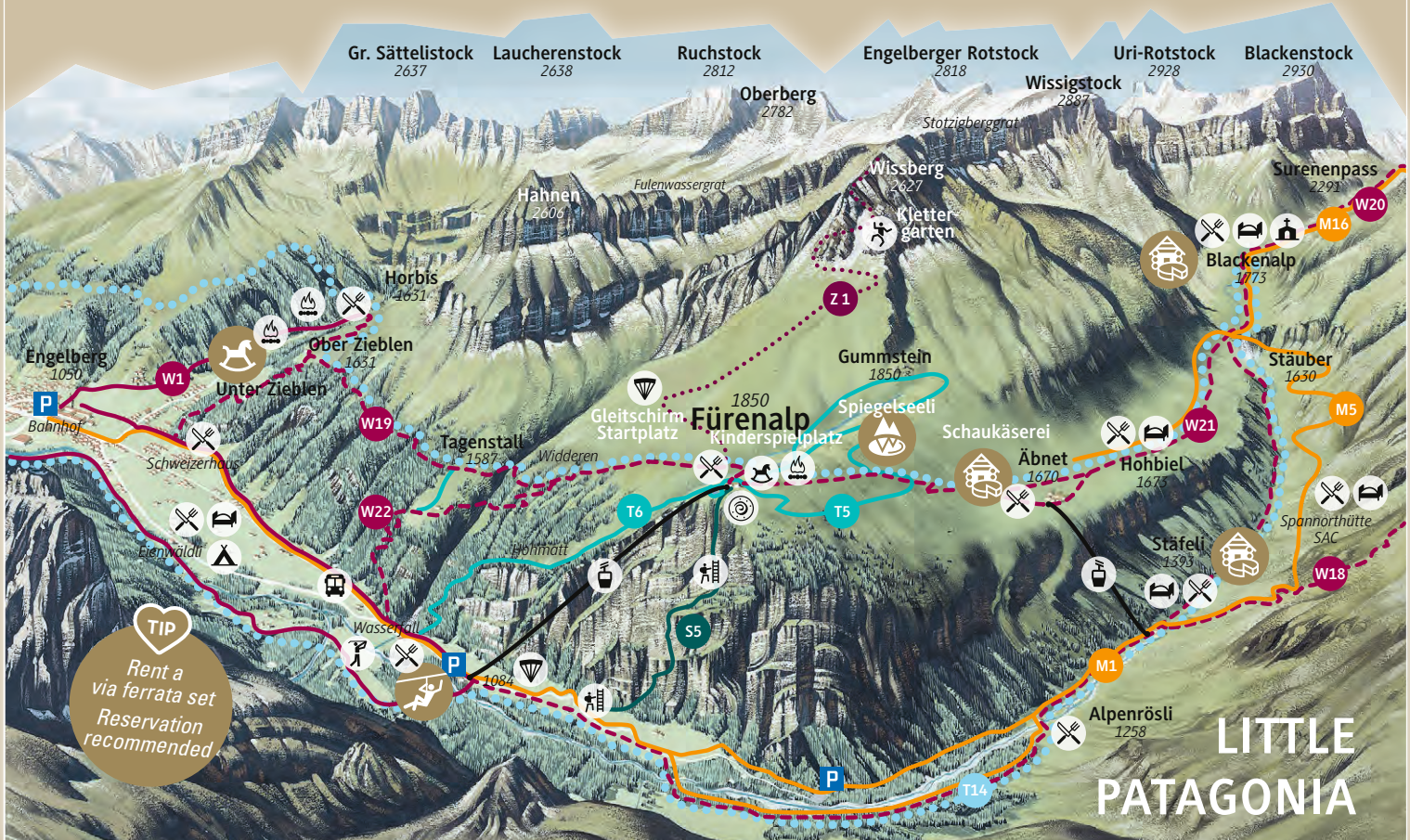
- **T5 Grotzliweg** Rundwanderweg
mit Informationen zur Natur und Kraftorten 1 h 30
- **T6 Hohmattweg «Wilderer-Weg»**
Talstation – Bergstation Fürenalp 2 h
anspruchsvoll, sehr steil – nur bergauf empfohlen
difficult, very steep – only uphill recommended
- **T14 Alpkäse-Trail Teilstrecke** 3 h 40
Fürenalp – Äbnet – Blackenalp – Stäfeli – Talstation Fürenalp

ALPINWANDERWEG / APINE HIKE TRAIL

- **Z1 Wissberg Klettergarten** (Routen 3b–7a)
Bergstation Fürenalp – Klettergarten 1 h 15
- **Z1 Wissberg Gipfel**
Bergstation Fürenalp – Wissberg Gipfel 2 h 10

KLETTERSTEIG / VIA FERRATA -----

- **S5 Klettersteig Fürenwand (K4–K5)**
Talstation Fürenalp – Bergstation Fürenalp 3 h



KLEIN ABER FEIN SMALL BUT NICE

WINTERWEGE / WINTERWALKS



Winterwanderweg 2000 Meter

(Gute, wasserdichte Winterschuhe empfohlen)



Schneeschuhpfad

(Vermietung Schneeschuhe. Reservation empfohlen)



3 3500 Meter Grotzlitrail



6 2250 Meter Titlitrail



Schlittelweg 1000 Meter

(Schlitten vor Ort vorhanden)

Wissberg
2627

Hahnen
2606

Schlossberg
3132

Gr. Spannort
3198

SKITOUR WISSBERG

2,2 km, 800 hm,
letzte 200 hm im
Fels (schwierig)

Abschalten und Energie tanken auf dem gemütlichen Winterwanderweg über die «Eggen», umgeben von den mächtigen Bergen.

Switch off and recharge your batteries on a leisurely winter hike along the «Eggen» surrounded by the mighty mountains.



Vorder Füren

Hinter Füren

Fürenalp
1850

Eggen



3

6

3

6

3

6

3





SCHLITTELN TOBOGGANING

AUF UND DAVON

Vergnügen für Gross und Klein! Die Füreinalp Bahn befördert die Gäste bequem in die Höhe auf 1850m. Danach ist Ihr Einsatz gefragt – den Schlitten (vor Ort vorhanden) zum Start hochziehen und runterrodeln. Der Schlittelweg hat eine geringe Neigung und keine Kurven – ideal für Anfänger und Kinder. Geniessen Sie einen besonderen Wintertag!

UP AND AWAY

Fun for old and young alike! The Füreinalp cable car brings you comfortably up on 1850m. Then your commitment is called for – pull the sledge (available on site) up to the start and tobogganing down. The sledge run has a small inclination and no curves – perfect for beginners and children. You enjoy a special Winter day!



SCHNEESCHUHTOUR SNOWSHOEING



NATUR ENTDECKEN

Weg vom Rummel und Alltagsstress lassen Sie sich beim Schneeschuhlaufen vom Zauber der Natur verführen. Der markierte «Titlis-Trail» ist gut geeignet für Yeti Neulinge oder Familien mit Kindern. Der «Grotzli-Trail» ist länger mit mehr Höhendifferenz.

DISCOVER NATURE

Let yourself be seduced by the magic of nature while snowshoeing away from the hustle and bustle and everyday life. The well-marked "Titlis-Trail" is ideal for first time yetis and for families with children. The "Grotzli-Trail" is longer with higher altitude differences.



TIP
Rent of snowshoes
Reservation recommended



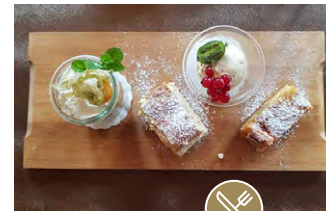
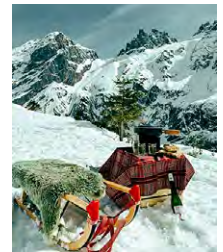
BERGRESTAURANT MOUNTAIN RESTAURANT

HERZHAFTE KULINARIK

Mit Herz für Qualität und Leidenschaft für Kreativität werden Sie verwöhnt mit beliebten Klassikern und eigenen Interpretationen. Die einzigartige Terrasse lädt zum Sonnentanken ein. Für die besondere Atmosphäre sorgt nicht nur die spektakuläre Aussicht, sondern auch ein heimeliges knisterndes Kaminfeuer in der Gaststube.

HEARTY CULINARY DELIGHTS

With a heart for quality and a passion for creativity, you will be spoiled with popular classics and own interpretation. The exclusive terrace invites you to soak up the sun. The unique atmosphere is provided not only by the spectacular view, but also by a fireplace crackling blissfully in the restaurant.



restaurant@fuerenalp.ch
041 637 39 49



TIP

An unforgettable experience guarantees the Fondue sledge



DER ZAUBER VOM WINTER

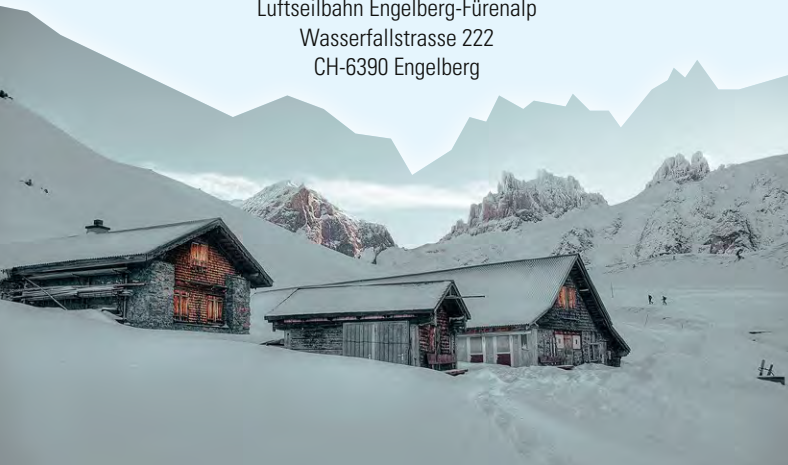
In wenigen Minuten schweben Sie mit der kleinen gemütlichen Luftseilbahn bequem von Engelberg auf die Füreinalp. Bereits die Bahnfahrt über die steile Felswand ist einzigartig und oben angelangt begrüsst Sie die naturbelassene Ruheoase. Wenn über dem Mittelland der Nebel liegt, scheint auf der Füreinalp oft die Sonne und wärmt Körper und Seele.

Riechen Sie die frische Winterluft?



info@fuerenalp.ch
041 637 20 94

Luftseilbahn Engelberg-Füreinalp
Wasserfallstrasse 222
CH-6390 Engelberg



MAGIC OF WINTER

In a few minutes you soar up from Engelberg to the Füreinalp with the cosy small cable car. Even the ride over the steep rock face is unique and once you reach the top, you are greeted by the fantastic hideaway. When there is fog over the low lands, the sun often shines on the Füreinalp and warms your body and soul.

Can you smell the fresh winter air?



Gratis Bus
ab Engelberg Bahnhof

*Free bus
from Engelberg train station*



Share
your moments:
social media



Fuorenalp

Engelberg

WINTER
VOLL
MYSTIK



WINTER
FULL OF
MYSTIQUE



fuorenalp.ch

